



TradeMillion13Thai

โรงเรียนสอนเทรดฟอเร็กซ์ออนไลน์

แนวรับ-แนวต้าน (Support and Resistance)

แนวรับ-แนวต้าน (Support and Resistance)

แนวรับ-แนวต้าน (Support and Resistance) เป็นเรื่องพื้นฐานสำหรับนักวิเคราะห์ทางเทคนิคที่จำเป็นจะต้องทราบเลยก็ว่าได้ครับ เพราะเรื่องนี้สามารถนำไปประยุกต์ใช้ได้กับเรื่องต่างๆอีกมากมาย เรามาเริ่มทำความเข้าใจกันก่อนเลยดีกว่าว่าแนวรับ-แนวต้าน (Support and Resistance) นั้นคืออะไร

แนวรับ(Support) คือ จุดที่ราคามาถึงแล้วมีการกลับตัวตรงบริเวณนั้นหรือราคาผ่านบริเวณนั้นไปไม่ได้อย่างน้อย 2 จุด

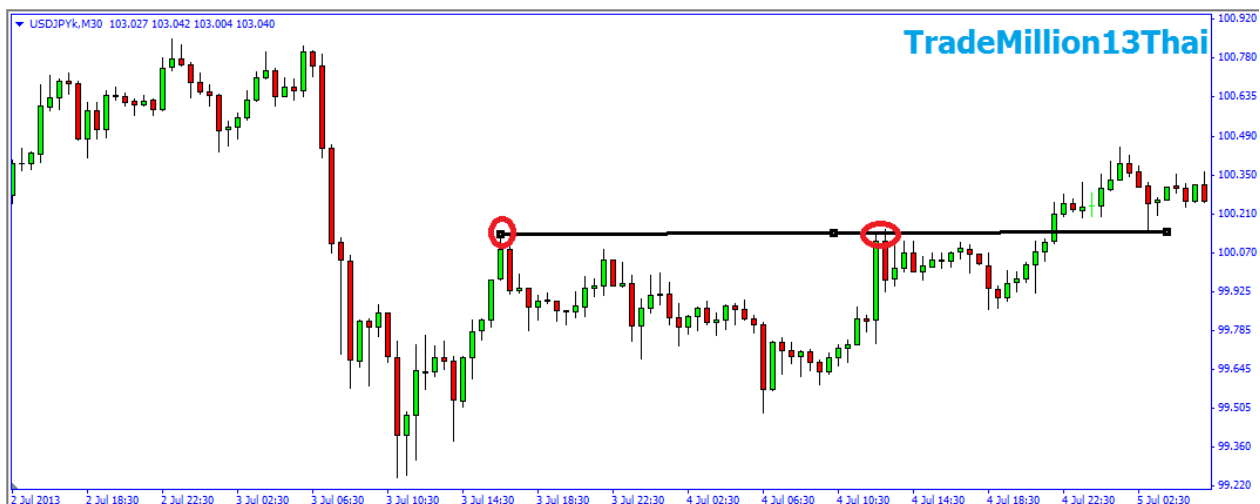


ถ้าอธิบายในเชิงเศรษฐศาสตร์ก็คือ ถ้าราคาเข้ามาในช่วงแนวรับราคาจะมีการอ่อนแรงลง เนื่องจากมีแรงขายลดลงแล้วก็มีแรงซื้อเพิ่มขึ้นเพื่อเอาชนะแรงขาย แต่ถ้าแรงซื้อไม่สามารถเอาชนะแรงขาย จะส่งผลให้ราคาอาจจะทะลุแนวรับ

แนวรับทำหน้าที่ รับราคาเอาไว้เพื่อไม่ให้ราคาคงและทำให้ราคาเคลื่อนที่ตามแนวโน้มเดิมแต่เมื่อไหร่ที่แนวรับ รับราคาไว้ไม่อยู่นั้นอาจจะเป็นสัญญาณของการเปลี่ยนแนวโน้ม



แนวต้าน (Resistance) คือ จุดที่ราคามาถึงแล้วมีการกลับตัวตรงบริเวณนั้นหรือราคาผ่านบริเวณนั้นไปไม่ได้อย่างน้อย 2 จุด(วงกลมสีแดง)



ถ้าอธิบายในเชิงเศรษฐศาสตร์ก็คือ ถ้าราคาเข้ามาในช่วงแนวต้านราคาจะมีการอ่อนแรงลง เนื่องจากมีแรงซื้อลดลงแล้วก็มีแรงขายเพิ่มขึ้นเพื่อเอาชนะแรงซื้อ แต่ถ้าแรงขายไม่สามารถเอาชนะแรงซื้อ จะส่งผลให้ราคาอาจจะทะลุแนวต้าน

แนวต้านทำหน้าที่ ต้านไว้เพื่อไม่ให้ราคาขึ้นและทำให้ราคาเคลื่อนที่ตามแนวโน้มเดิม แต่เมื่อไหร่ที่แนวต้าน ต้านราคาไว้ไม่อยู่นั้นอาจจะเป็นสัญญาณของการเปลี่ยนแนวโน้ม



"แนวรับจะรับราคาไว้ไม่ให้ราคาคด แนวต้านจะต้านราคาไว้ไม่ให้ราคาขึ้น"

ก็จบลงแล้วนะครับสำหรับบทความเรื่อง

"แนวรับ-แนวต้าน (Support and Resistance)"

หวังว่าคงจะเป็นประโยชน์กับผู้อ่านไม่มากก็น้อยนะครับ