



TradeMillion13Thai

โรงเรียนสอนเทรดฟอเร็กซ์ออนไลน์

กราฟราคา (Chart)

กราฟราคา (Chart)

กราฟราคาหรือ Chart ถือว่าเรื่องพื้นฐาน.เลยนะครับที่เราจะต้องทำความเข้าใจ และกราฟราคาหรือ Chart นั้นถือเป็นเรื่องที่สำคัญมากสำหรับวิเคราะห์ทางเทคนิค เพราะนักวิเคราะห์ทางเทคนิคได้เชื่อว่าที่มาของการวิเคราะห์ทางเทคนิคนั้นมาจากกราฟราคาหรือ Chart นั้นเอง ดังคำกล่าวคำนี้

“ทุกสิ่งทุกอย่างที่เกิดขึ้น จะสะท้อนมาในรูปแบบของกราฟราคา”

ดังนั้น ก่อนที่เราจะไปทำการวิเคราะห์กราฟ ในรูปแบบต่างๆ เทคนิคต่างๆ เราก็จะต้องมาทำความเข้าใจเรื่องกราฟราคา หรือ Chart เบื้องต้นก่อนนะครับ

กราฟราคาแบ่งออกเป็น 3 ประเภทดังนี้

- 1.กราฟลายเส้น (Line Chart)
- 2.กราฟแท่ง (Bar Chart)
- 3.กราฟแท่งเทียน (Candlestick Chart)

1. กราฟลายเส้น (Line Chart)

กราฟลายเส้น หรือ Line Chart เป็นกราฟที่ไม่แสดง ราคาเปิด จุดต่ำสุด จุดสูงสุด โดยกราฟลายเส้นนั้นจะเชื่อมต่อกันด้วยราคาปิด จึงทำให้กราฟลายเส้นนั้นไม่เป็นที่ยอมรับเท่าไร เนื่องจากกราฟประเภทนี้แทบจะไม่แสดงอะไรเลย



แต่ก็มีบางคนใช้ประโยชน์กับกับกราฟลายเส้นในการลากเทรนไลน์หรือแนวโน้มตามตัวอย่างข้างล่างนี้



สรุป กราฟลายเส้น หรือ Line Chart นั้นจะไม่ค่อยเป็นที่นิยมนัก เนื่องจากว่ากราฟนั้นไม่แสดง ราคาเปิด ราคาต่ำสุดหรือราคาสูงสุดเลย แต่ก็มีบางคนที่ใช้กราฟลายเส้นนี้เพื่อหาแนวโน้มและใช้ในการลากเทรนไลน์

2. กราฟแท่ง (Bar Chart)

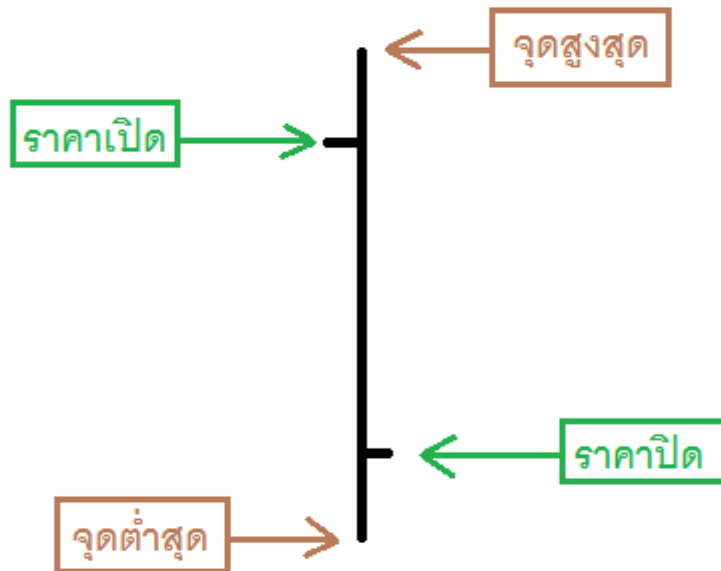
กราฟแท่ง หรือ Bar Chart นั้นเป็นกราฟราคาที่แสดงทั้งราคาเปิด ราคาปิด จุดต่ำสุด จุดสูงสุด เรียกว่ากราฟประเภทนี้แสดงได้สมบูรณ์แบบเลย โดยมีลักษณะคล้ายกับกราฟแท่งเทียนเลย แต่ต่างกันตรงที่ กราฟแท่งนั้นจะไม่มีตัวเทียน หรือภาษาอังกฤษเรียกว่า Real Body แต่กราฟแท่งเทียนนั้นจะมีตัวเทียน(Real Body) ดูตัวอย่างกราฟแท่ง (Bar Chart) ในตัวอย่างข้างล่างนี้ครับ



หรือถ้าดูไม่ชัดผมจะซูมให้ดูใกล้ๆนะครับ



เมื่อเราดูตัวอย่างกราฟแท่ง(Bar Chart) ไปแล้ว ทีนี้เรามาดูส่วนประกอบของแท่ง Bar Chart บ้าง ว่ามีอะไรบ้างนะครับ **ตามตัวอย่างข้างล่างนี้เลยครับ**



TradeMillion13Thai

จากรูปเราจะเห็นได้ว่าส่วนประกอบของแท่ง Bar Chart นั้นมีอยู่ด้วยกันหลักๆอยู่ 4 องค์ประกอบได้แก่

- 1.ราคาเปิด
- 2.ราคาปิด
- 3.จุดต่ำสุด
- 4.จุดสูงสุด

แล้วเราจะรู้ได้ไงว่าแท่งไหนเป็นแท่งขาขึ้นหรือว่าแท่งไหนแท่งขาลง?

วิธีสังเกตว่าแท่งไหนเป็นแท่งขาขึ้นหรือว่าแท่งไหนแท่งขาลงง่ายๆตามนี้เลยครับ

ลักษณะของแท่งขาขึ้นคือ แท่งขาขึ้นจะมีราคาเปิด ต่ำกว่า ราคาปิด

ลักษณะของแท่งขาลงคือ แท่งขาลงจะมีราคาเปิด สูงกว่า ราคาปิด

กราฟแท่ง (Bar Chart) นี้ทำหน้าที่คล้ายๆกับแท่งเทียนเลย เพียงแต่รูปร่างหน้าตาที่ไม่ค่อยเหมือนกันเท่านั้นเอง ส่วนตัวผมคิดว่ากราฟแท่งเทียนนั้นดูแล้วเข้าใจง่ายกว่า แต่อย่างไรก็ขึ้นอยู่กับความถนัดและความชอบส่วนบุคคลด้วยนะครับ

3. กราฟแท่งเทียน (Candlestick Chart)

กราฟแท่งเทียน หรือ Candlestick Chart นั้นเป็นกราฟราคาที่แสดงทั้งราคาเปิด ราคาปิด จุดต่ำสุด จุดสูงสุด เรียกว่ากราฟประเภทนี้แสดงได้สมบูรณ์แบบเลย โดยมีลักษณะคล้ายกับกราฟแท่ง แต่ต่างกันตรงที่ กราฟแท่งเทียนนั้นจะมีตัวเทียน หรือภาษาอังกฤษเรียกว่า Real Body

แต่กราฟแท่งนั้นจะไม่มีตัวเทียน (Real Body)

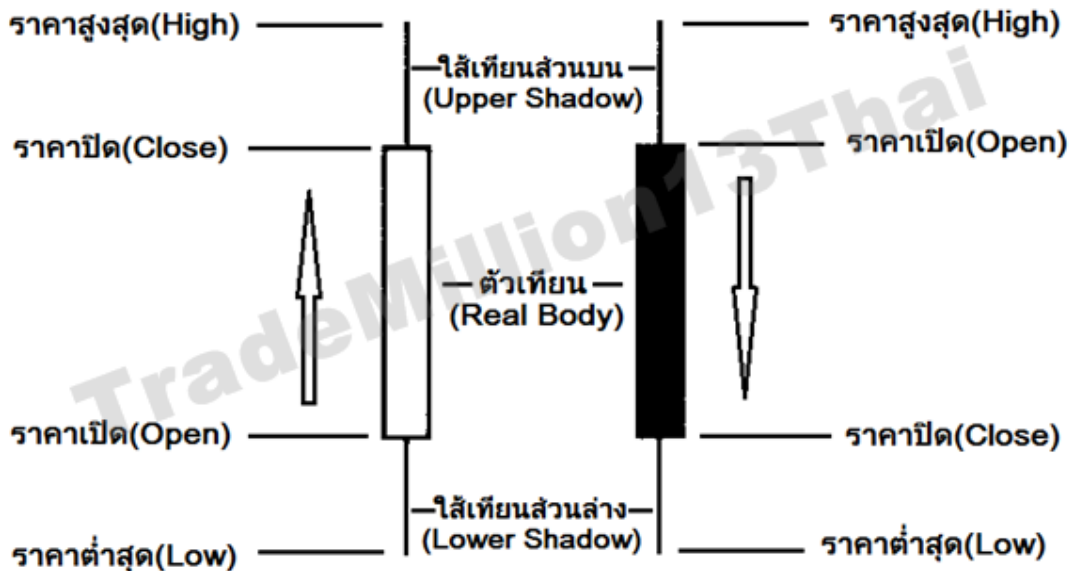
ดูตัวอย่างกราฟแท่งเทียน (Candlestick Chart) ในตัวอย่างข้างล่างนี้ครับ



หรือถ้าดูไม่ชัดผมจะซูมให้ดูใกล้ๆนะครับ



เมื่อเราดูตัวอย่างกราฟแท่งเทียน (Candlestick Chart) ไปแล้ว ทีนี้เรามาดู ส่วนประกอบของแท่งเทียนบ้างนะครับ ว่ามีอะไรบ้าง ตามตัวอย่างข้างล่างนี้เลย ครับ



จากรูปเราจะเห็นได้ว่าส่วนประกอบของแท่งเทียน

นั้นมีอยู่ด้วยกันหลักๆอยู่ 5 องค์ประกอบได้แก่

- 1.ราคาเปิด
- 2.ราคาปิด
- 3.จุดต่ำสุด
- 4.จุดสูงสุด
- 5.ตัวเทียน

แล้วเราจะรู้ได้ไงว่าแท่งไหนเป็นแท่งขาขึ้นหรือว่าไหนแท่งขาลง?

วิธีสังเกตว่าแท่งไหนเป็นแท่งขาขึ้นหรือว่าแท่งไหนแท่งขาลงง่ายๆตามนี้เลยครับ

ลักษณะของแท่งขาขึ้นคือ แท่งขาขึ้นจะมีราคาเปิด ต่ำกว่า ราคาปิด

ลักษณะของแท่งขาลงคือ แท่งขาลงจะมีราคาเปิด สูงกว่า ราคาปิด

กราฟแท่งเทียน (Candlestick Chart) นี้จะหน้าทีคล้ายๆกับการแท่ง(Bar Chart) แต่กราฟแท่งเทียนนี้จะเป็นที่นิยมมากกว่าเนื่องจากกราฟแท่งเทียนนี้สามารถทำความเข้าใจได้ง่ายกว่า แต่อย่างไรก็ขึ้นอยู่กับความถนัดและความชอบส่วนบุคคลด้วยนะครับ